



ministero delle  
politiche agricole  
alimentari e forestali

Dipartimento dell'Ispezzorato centrale della tutela della  
qualità e repressione frodi dei prodotti agroalimentari

**ICQRF**

# **CANTINA ITALIA**

**dati al 21 aprile 2020**

**Vini, mosti, denominazioni detenuti in Italia da  
soggetti obbligati alla tenuta del**

**Registro telematico Vini**

*report n. 9/2020*

*scaricabile dal sito [www.politicheagricole.it](http://www.politicheagricole.it)*



## **La Cantina Italia al 21 aprile 2020**

Il Report è redatto dall'ICQRF sulla base dei dati contenuti nei registri telematici del vino.

La banca dati contiene i dati di circa **650mila vasi vinari**, **17.000 produttori** e registra annualmente circa **30 milioni di operazioni enologiche**. ICQRF stima che la banca dati contenga almeno il 95% del vino e dei mosti detenuti in Italia.

**VINI: 52,4 milioni di ettolitri in giacenza. Leggero calo rispetto ad una settimana fa degli stock (770mila hl in meno) e stock inferiori rispetto al 15 aprile 2019 del 3,6%.**

## **1. LA SITUAZIONE IN SINTESI**

Alla data del 21 aprile 2020 negli stabilimenti enologici italiani erano presenti 52,4 milioni di ettolitri di vino, 5,4 milioni di ettolitri di mosti e oltre 189 mila di ettolitri di vino nuovo ancora in fermentazione (VNAIF). Rispetto al 15 aprile 2019 è stata osservata una riduzione del 3,6% per i vini, del 10,6% per i mosti e del 31,1% per i VNAIF (Tabella 9). Stesso andamento è stato osservato rispetto ai dati delle giacenze al 7 aprile 2020: -1,4% per i vini, -2,7% per i mosti e -11,2% per i VNAIF (Tabella 10).

Oltre il 57% del vino in Italia è fisicamente detenuto nelle regioni del Nord. Nel solo Veneto è presente circa un quarto del vino nazionale, soprattutto grazie al significativo contributo delle giacenze delle province di Treviso (10%) e Verona (9%). Le due predette province detengono più vino (10,1 milioni di ettolitri) rispetto alla Puglia e Sicilia sommate assieme (8,8 milioni di ettolitri).

Il 51,8% del vino detenuto è a DOP, con una prevalenza del rosso (52,5%). Il 26,4% del vino è a IGP, anche in questo caso con prevalenza del rosso (55,3%), mentre i vini varietali detenuti costituiscono appena l'1,4% del totale. Il restante 20,4% è costituito da altri vini.

Nonostante il gran numero di DO presenti (526), 10 denominazioni costituiscono il 40,2% del totale dei vini a DO presenti; le prime 20 denominazioni rappresentano oltre la metà del totale delle DO (56,3%).

## 2. VINO detenuto in Italia al 21 aprile 2020

Tabella 1. Giacenze vino in Italia per tipologia e colore

VINI	ettolitri	%
<b>vini DOP</b>	<b>27.146.384</b>	<b>51,8</b>
<i>bianco</i>	12.476.509	23,8
<i>Rosato</i>	427.234	0,8
<i>Rosso</i>	14.242.640	27,2
<b>vini IGP</b>	<b>13.813.192</b>	<b>26,4</b>
<i>bianco</i>	5.628.348	10,7
<i>Rosato</i>	545.901	1,0
<i>Rosso</i>	7.638.943	14,6
Varietali	716.556	1,4
vini da tavola e altri	10.687.452	20,4
<b>ITALIA</b>	<b>52.363.584</b>	<b>100</b>

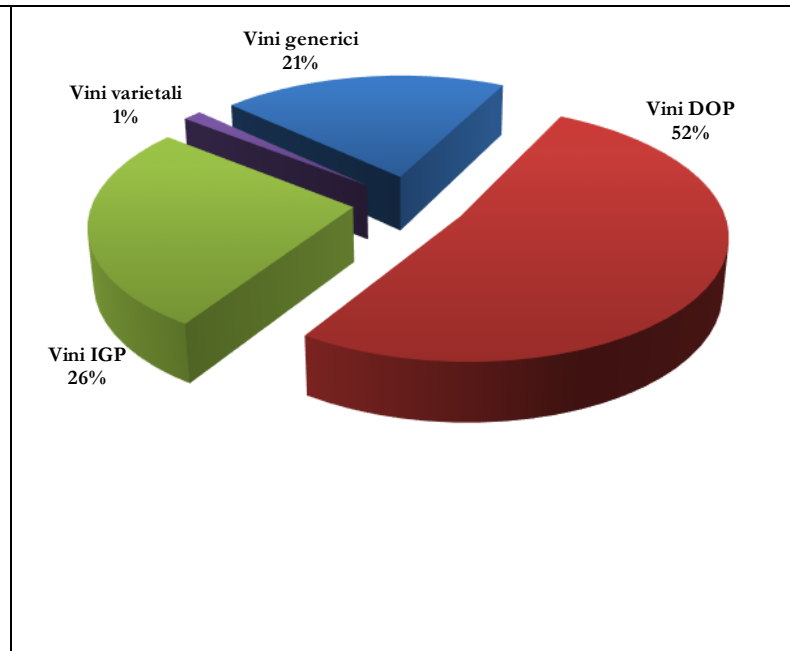
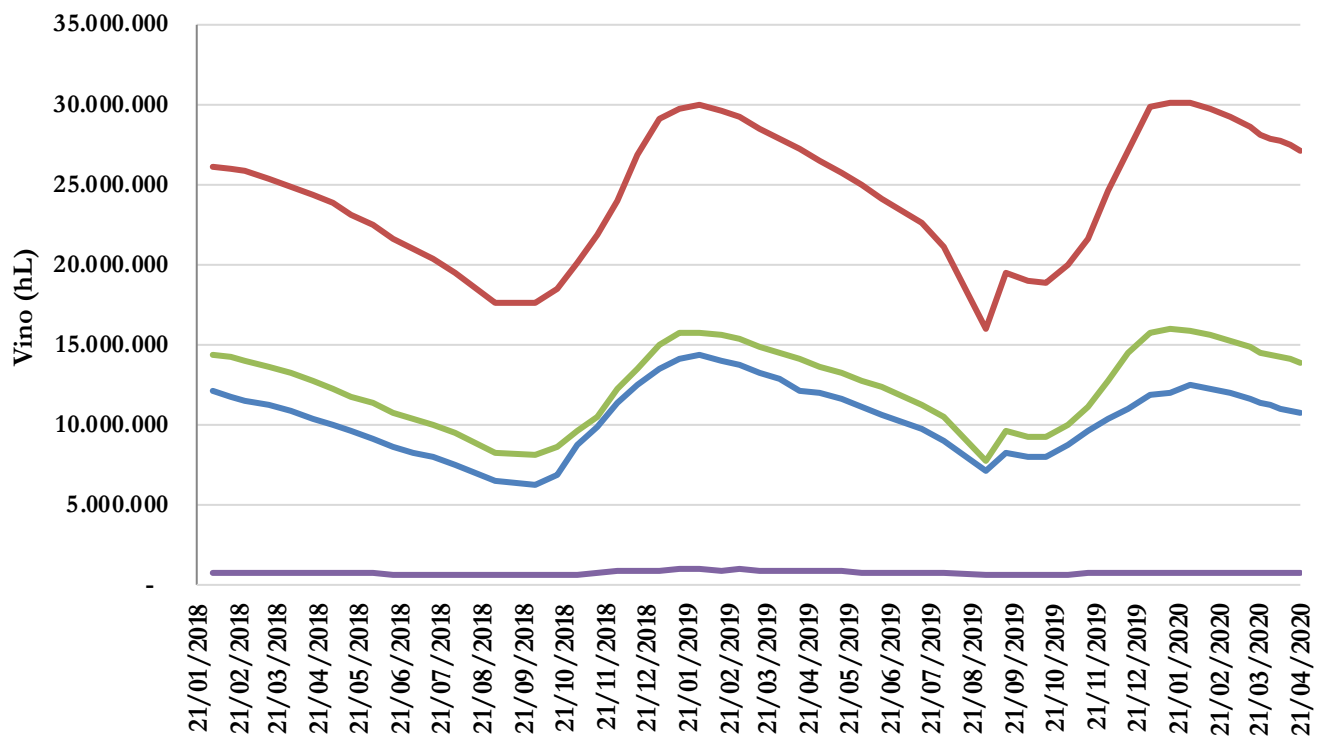


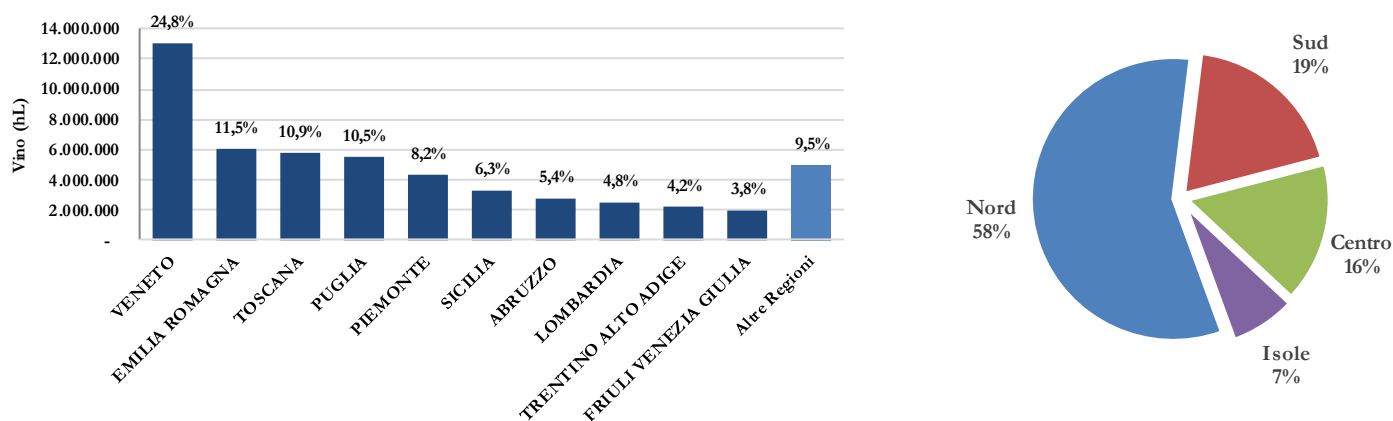
Figura 2. Andamento del vino in giacenza per tipologia: 1° febbraio 2018 – 21 aprile 2020



## Dove si trova fisicamente il vino in Italia?

Oltre il 57% del vino in Italia è fisicamente detenuto nelle regioni del Nord. Nel solo Veneto è presente circa un quarto del vino nazionale, soprattutto grazie al significativo contributo delle giacenze delle province di Treviso (10%) e Verona (9%). Le due predette province detengono più vino (10,1 milioni di ettolitri) rispetto alla Puglia e Sicilia sommate assieme (8,8 milioni di ettolitri).

**Tabella 1. Distribuzione della giacenza vino per regione e per area geografica**



**Tabella 3. Distribuzione della giacenza vino per Regione e tipologia**

Regione	Vini_DOP (hL)	Vini_IGP (hL)	Altri_vini (hL)	Vini_Varietali (hL)	Totale_Vini (hL)
<b>VENETO</b>	8.326.770	3.035.289	1.400.412	234.683	12.997.155
<b>EMILIA ROMAGNA</b>	1.324.188	1.690.198	2.928.442	100.011	6.042.839
<b>TOSCANA</b>	3.621.271	1.663.292	433.218	10.181	5.727.962
<b>PUGLIA</b>	930.646	2.512.858	1.982.010	56.760	5.482.275
<b>PIEMONTE</b>	3.043.653	203.725	932.674	95.267	4.275.320
<b>SICILIA</b>	1.535.850	1.312.592	465.005	10.867	3.324.313
<b>ABRUZZO</b>	1.613.397	527.957	608.617	68.347	2.818.317
<b>LOMBARDIA</b>	1.455.719	562.133	444.483	53.561	2.515.895
<b>TRENTINO ALTO ADIGE</b>	1.649.069	400.276	134.898	16.772	2.201.015
<b>FRIULI VENEZIA GIULIA</b>	1.303.125	399.452	238.560	42.295	1.983.432
<b>CAMPANIA</b>	515.593	310.999	288.063	1.721	1.116.377
<b>MARCHE</b>	545.979	277.504	205.098	12.816	1.041.397
<b>LAZIO</b>	358.359	386.091	278.842	2.661	1.025.954
<b>UMBRIA</b>	298.192	270.034	39.409	2.608	610.244
<b>SARDEGNA</b>	347.216	101.509	134.180	3.434	586.338
<b>CALABRIA</b>	67.804	72.205	46.766	814	187.589
<b>MOLISE</b>	57.958	34.697	79.610	2.993	175.258
<b>BASILICATA</b>	93.796	44.957	23.584	513	162.850
<b>LIGURIA</b>	37.617	7.417	17.412	246	62.693
<b>VALLE D'AOSTA</b>	20.181	8	6.167	5	26.361
<b>ITALIA</b>	<b>27.146.384</b>	<b>13.813.192</b>	<b>10.687.452</b>	<b>716.556</b>	<b>52.363.584</b>

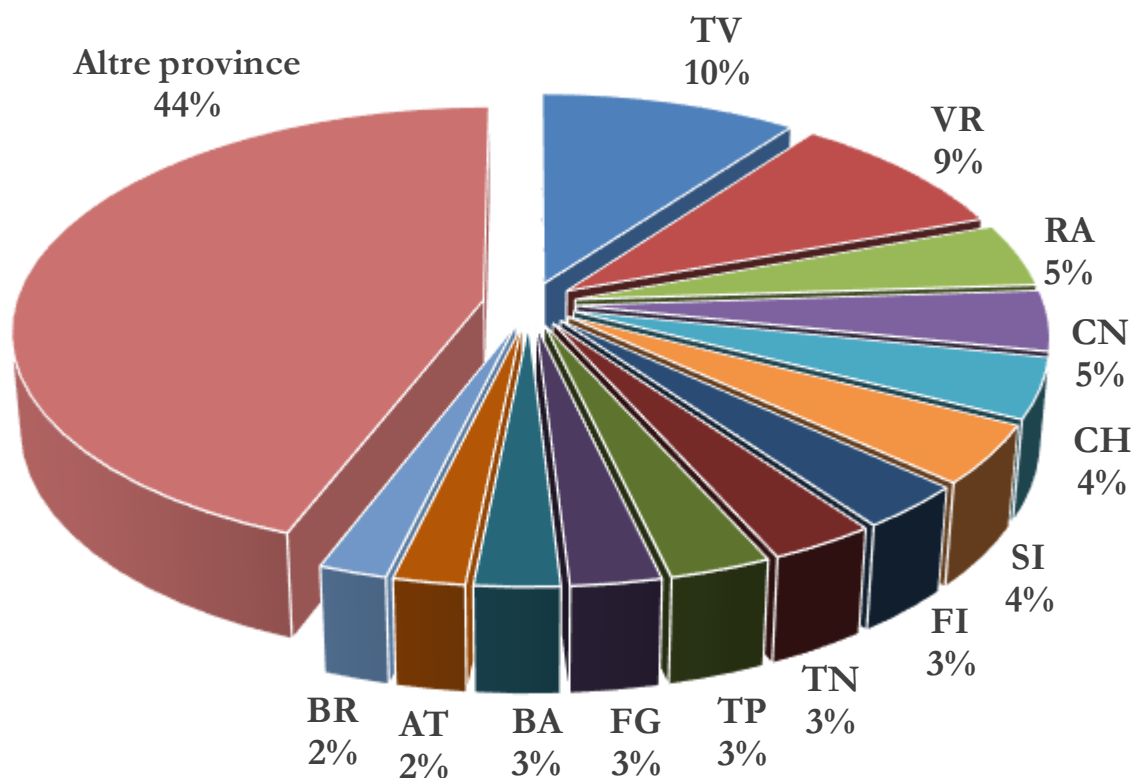
**Tabella 4. Distribuzione della giacenza vino per area geografica e tipologia**

Area Geografica	Vini_DOP (hL)	Vini_IGP (hL)	Altri_vini (hL)	Vini_Varietali (hL)	Totale_Vini (hL)
Nord	17.160.322	6.298.499	6.103.049	542.840	30.104.710
Sud	3.279.195	3.503.672	3.028.651	131.148	9.942.665
Centro	4.823.801	2.596.921	956.567	28.267	8.405.557
Isole	1.883.065	1.414.101	599.184	14.301	3.910.651
<b>ITALIA</b>	<b>27.146.384</b>	<b>13.813.192</b>	<b>10.687.452</b>	<b>716.556</b>	<b>52.363.584</b>
<b>Valori percentuali</b>					
Area Geografica	DOP (%)	IGP (%)	Altri vini (%)	Varietali (%)	Totale Vini (%)
Nord	63,2	45,6	57,1	75,8	57,5
Sud	12,1	25,4	28,3	18,3	19,0
Centro	17,8	18,8	9,0	3,9	16,1
Isole	6,9	10,2	5,6	2,0	7,5
<b>ITALIA</b>	<b>100,0</b>	<b>100,0</b>	<b>100,0</b>	<b>100,0</b>	<b>100,0</b>

**Tabella 5. Distribuzione della giacenza vino per Provincia e tipologia**

	Provincia	Vini_DOP (hL)	Vini_IGP (hL)	Altri_vini (hL)	Vini_Varietali (hL)	Totale_Vini (hL)
1	Treviso	3.636.707	1.016.242	576.455	61.471	5.290.875
2	Verona	3.180.106	1.154.262	414.124	91.942	4.840.435
3	Ravenna	102.033	508.208	1.741.654	41.631	2.393.526
4	Cuneo	1.767.259	140.580	315.563	48.520	2.271.921
5	Chieti	1.215.451	452.882	528.341	64.201	2.260.874
6	Siena	1.633.752	483.818	121.771	1.955	2.241.296
7	Firenze	1.090.889	455.764	155.188	1.816	1.703.656
8	Trento	1.225.980	333.334	88.651	15.439	1.663.403
9	Trapani	735.412	607.765	249.340	3.001	1.595.518
10	Foggia	23.599	532.867	829.616	37.097	1.423.178
11	Bari	98.007	501.099	731.794	5.877	1.336.777
12	Asti	715.174	42.232	329.941	37.093	1.124.441
13	Brindisi	222.597	591.282	252.219	5.934	1.072.033
14	Vicenza	551.751	344.299	114.555	36.996	1.047.601
15	Taranto	431.818	536.338	73.273	4.496	1.045.924
16	Pavia	447.470	342.010	158.225	33.411	981.116
17	Venezia	589.600	272.347	104.421	9.810	976.178
18	Brescia	777.476	39.005	111.237	6.546	934.264
19	Forlì - Cesena	228.442	344.836	339.457	14.710	927.446
20	Reggio Emilia	187.709	389.573	299.748	11.352	888.383
21	Padova	364.628	245.764	188.555	34.380	833.326
22	Udine	526.404	146.063	137.025	21.557	831.049
23	Pordenone	567.440	169.575	66.047	15.139	818.201
24	Modena	443.828	184.555	117.022	8.020	753.425
25	Agrigento	286.741	394.744	71.000	901	753.386
	<i>Altre Province</i>	<i>6.096.113</i>	<i>3.583.748</i>	<i>2.572.229</i>	<i>103.261</i>	<i>12.355.351</i>
	<b>ITALIA</b>	<b>27.146.384</b>	<b>13.813.192</b>	<b>10.687.452</b>	<b>716.556</b>	<b>52.363.584</b>

## Distribuzione della giacenza vino per Provincia



**NB:** L’allocazione delle Regioni nelle aree geografiche segue lo schema ISTAT: **Nord:** Piemonte, Valle d’Aosta, Liguria, Lombardia, Trentino-Alto Adige, Veneto, Friuli - Venezia Giulia, Emilia – Romagna; **Centro:** Toscana, Umbria, Marche, Lazio; **Sud:** Abruzzo, Molise, Campania, Puglia, Basilicata, Calabria; **Isole:** Sicilia, Sardegna

## QUALI VINI nella cantina Italia?

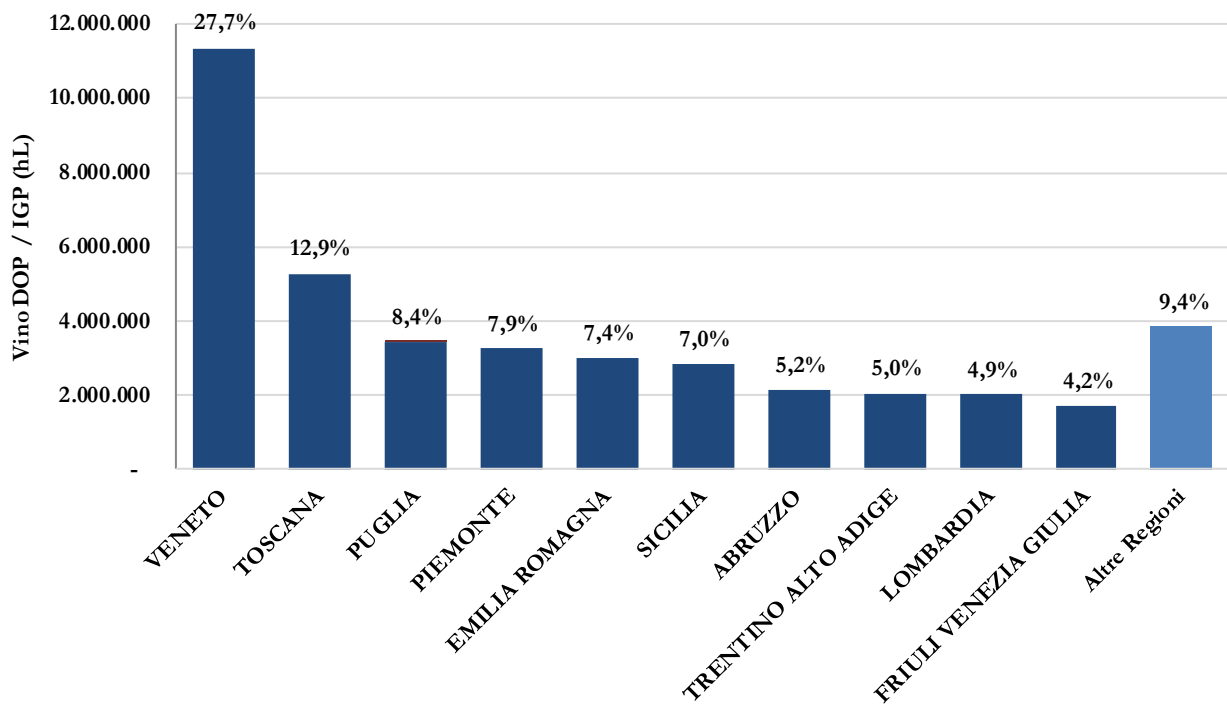
Il 51,8% del vino detenuto è a DOP, con una prevalenza del rosso (52,5%). Il 26,4% del vino è a IGP, anche in questo caso con prevalenza del rosso (55,3%), mentre i vini varietali detenuti costituiscono appena l'1,4% del totale. Il restante 20,4% è costituito da altri vini.

Nonostante il gran numero di DO presenti (526), 10 denominazioni costituiscono il 40,2% del totale dei vini a DO presenti; le prime 20 denominazioni rappresentano oltre la metà del totale delle DO (56,3%).

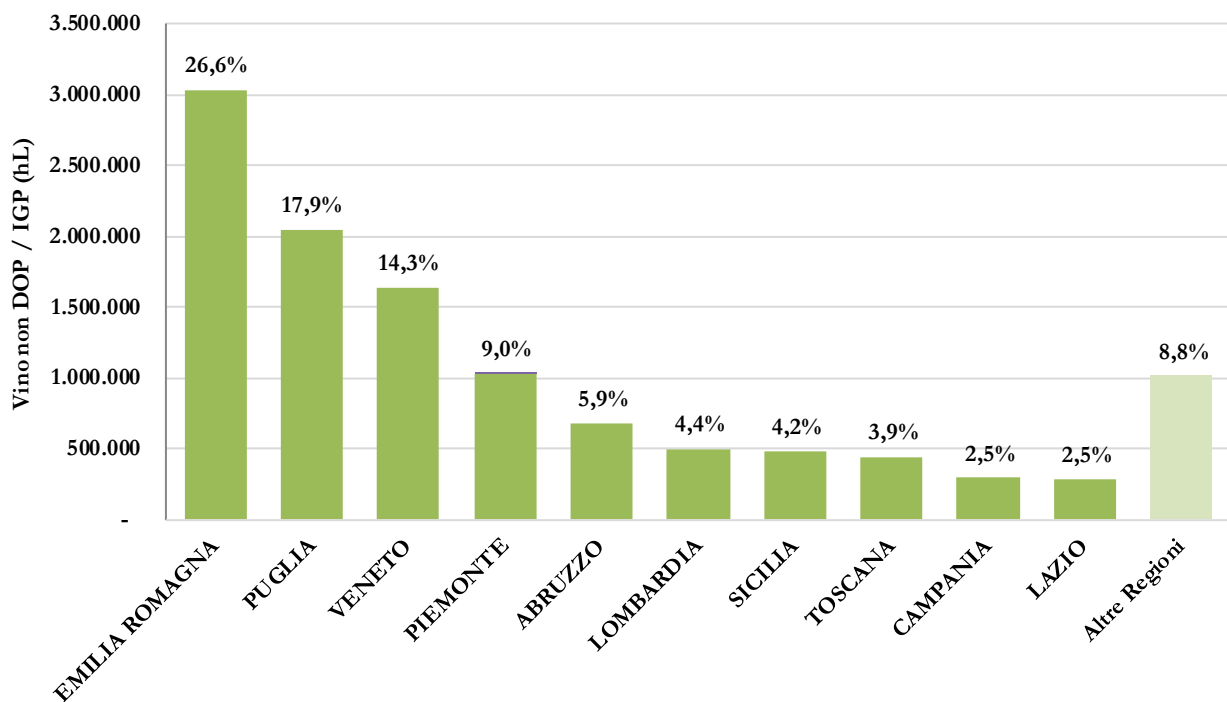
**Tabella 6. Vini DOP e IGP detenuti in Italia al 21 aprile 2020**

		<b>Ettolitri</b>	<b>%</b>
1	PROSECCO	3.582.046	8,7
2	PUGLIA	1.648.545	4,0
3	TOSCANO O TOSCANA	1.570.432	3,8
4	TERRE SICILIANE	1.477.080	3,6
5	SICILIA	1.463.116	3,6
6	VENETO	1.418.891	3,5
7	MONTEPULCIANO D'ABRUZZO	1.387.001	3,4
8	DELLE VENEZIE	1.362.707	3,3
9	CHIANTI	1.355.952	3,3
10	SALENTO	1.219.789	3,0
11	RUBICONE	961.147	2,3
12	CHIANTI CLASSICO	834.149	2,0
13	CONEGLIANO VALDOBBIADENE PROSECCO	794.460	1,9
14	PROVINCIA DI VERONA O VERONESE	671.407	1,6
15	EMILIA O DELL' EMILIA	632.272	1,5
16	VALPOLICELLA RIPASSO	578.377	1,4
17	FRANCIACORTA	546.463	1,3
18	TRE VENEZIE	544.194	1,3
19	BAROLO	525.207	1,3
20	TRENTINO	505.721	1,2
	<i>Altre DOP/IGP</i>	<i>17.880.620</i>	<i>43,7</i>
	<b>Totale DOP/IGP</b>	<b>40.959.576</b>	<b>100,0</b>

## Vini a DOP/IGP detenuti per regione



## Altri VINI

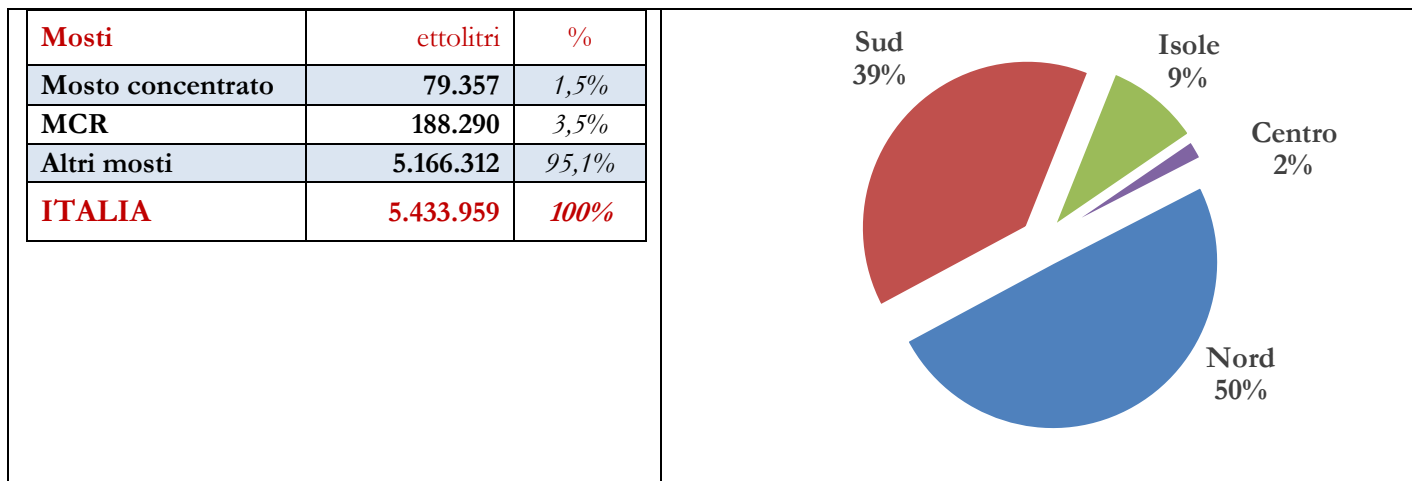




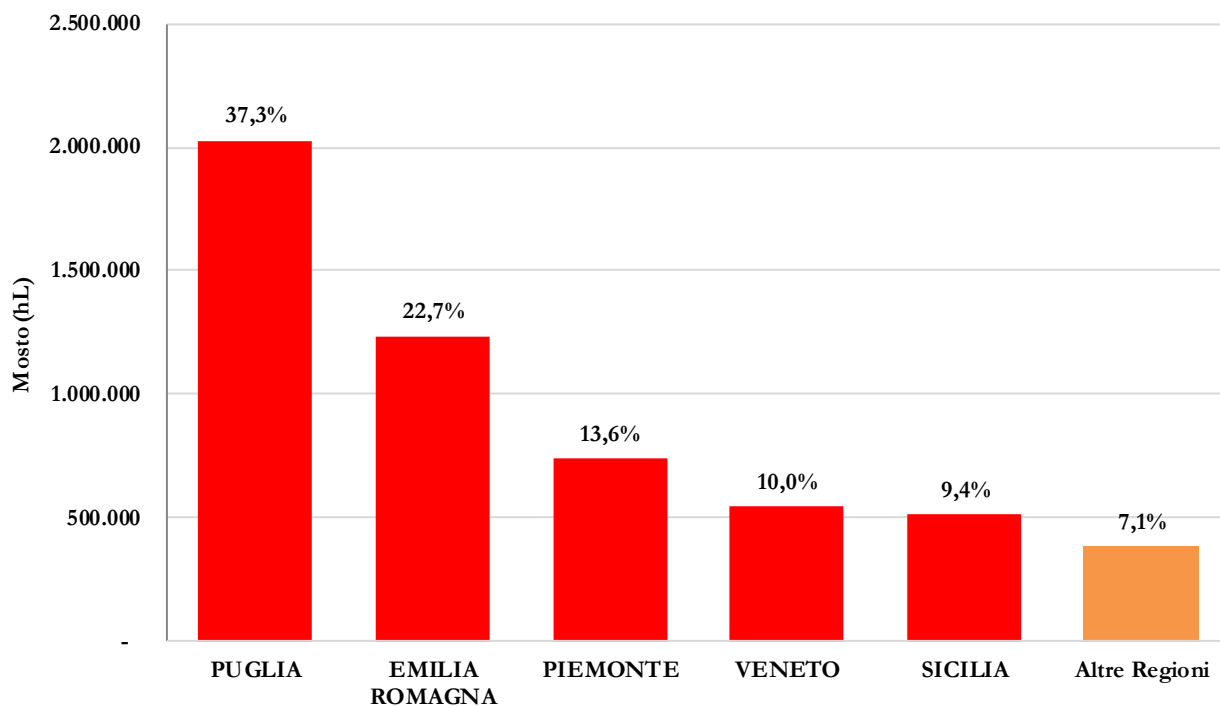
### 3. MOSTI detenuti in Italia al 21 aprile 2020

La gran parte dei mosti italiani è detenuto nelle regioni del nord (50%) e del sud (39%) Italia. La prima regione detentrica di mosti è la Puglia (37,3%), seguita dall'Emilia Romagna (22,7%).

**Tabella 8. Giacenze mosto in Italia per tipologia e per distribuzione territoriale**



#### Distribuzione della giacenza mosti per Regione



### 4. VNAIF detenuti in Italia al 21 aprile 2020

I vini nuovi ancora in fermentazione sono 189.148 ettolitri, distribuiti per il 33,0% al Centro, per il 28,6% al Sud, per il 27,5% al Nord e per il rimanente 10,9% nelle Isole.

## 5. Variazioni in giacenza rispetto al 15 aprile 2019

Tabella 9. Variazione delle giacenze di prodotti vitivinicoli rispetto all'ultima rilevazione. Dati in ettolitri

VINI	21/04/2020	15/04/2019	2020 vs 2019
<b>vini DOP</b>	<b>27.146.384</b>	<b>27.260.707</b>	<b>-0,4%</b>
<i>bianco</i>	12.476.509	12.788.964	-2,4%
<i>rosato</i>	427.234	439.280	-2,7%
<i>rosso</i>	14.242.640	14.032.463	1,5%
<b>vini IGP</b>	<b>13.813.192</b>	<b>14.151.619</b>	<b>-2,4%</b>
<i>bianco</i>	5.628.348	5.758.138	-2,3%
<i>rosato</i>	545.901	546.220	-0,1%
<i>rosso</i>	7.638.943	7.847.260	-2,7%
<b>varietali</b>	<b>716.556</b>	<b>830.657</b>	<b>-13,7%</b>
<b>vini da tavola e altri</b>	<b>10.687.452</b>	<b>12.101.829</b>	<b>-11,7%</b>
<b>ITALIA</b>	<b>52.363.584</b>	<b>54.344.812</b>	<b>-3,6%</b>
<b>MOSTI</b>			
	<b>21/04/2020</b>	<b>15/04/2019</b>	<b>2020 vs 2019</b>
<b>Mosto concentrato</b>	79.357	88.993	-10,8%
<b>MCR</b>	188.290	210.483	-10,5%
<b>Altri mosti</b>	5.166.312	5.778.765	-10,6%
<b>ITALIA</b>	<b>5.433.959</b>	<b>6.078.240</b>	<b>-10,6%</b>
<b>VNAIF</b>			
	<b>21/04/2020</b>	<b>15/04/2019</b>	<b>2020 vs 2019</b>
<b>ITALIA</b>	<b>189.148</b>	<b>274.376</b>	<b>-31,1%</b>

## 6. Variazioni in giacenza rispetto al 14 aprile 2020

Tabella 10. Variazione delle giacenze di prodotti vitivinicoli rispetto all'ultima rilevazione. Dati in ettolitri

VINI	21/04/2020	14/04/2020	diff.
<b>vini DOP</b>	<b>27.146.384</b>	<b>27.468.923</b>	<b>-1,2%</b>
<i>bianco</i>	12.476.509	12.671.535	-1,5%
<i>rosato</i>	427.234	436.463	-2,1%
<i>rosso</i>	14.242.640	14.360.925	-0,8%
<b>vini IGP</b>	<b>13.813.192</b>	<b>14.066.158</b>	<b>-1,8%</b>
<i>bianco</i>	5.628.348	5.738.096	-1,9%
<i>rosato</i>	545.901	554.112	-1,5%
<i>rosso</i>	7.638.943	7.773.950	-1,7%
<b>varietali</b>	<b>716.556</b>	<b>717.423</b>	<b>-0,1%</b>
<b>vini da tavola e altri</b>	<b>10.687.452</b>	<b>10.880.094</b>	<b>-1,8%</b>
<b>ITALIA</b>	<b>52.363.584</b>	<b>53.132.598</b>	<b>-1,4%</b>
<b>MOSTI</b>			
	<b>21/04/2020</b>	<b>14/04/2020</b>	<b>diff.</b>
<b>Mosto concentrato</b>	79.357	82.165	-3,4%
<b>MCR</b>	188.290	187.693	0,3%
<b>Altri mosti</b>	5.166.312	5.315.037	-2,8%
<b>ITALIA</b>	<b>5.433.959</b>	<b>5.584.895</b>	<b>-2,7%</b>
<b>VNAIF</b>			
	<b>21/04/2020</b>	<b>14/04/2020</b>	<b>diff.</b>
<b>ITALIA</b>	<b>189.148</b>	<b>213.029</b>	<b>-11,2%</b>