



ministero delle
politiche agricole
alimentari e forestali

Dipartimento dell'Ispettorato centrale della tutela della
qualità e repressione frodi dei prodotti agroalimentari

ICQRF

CANTINA ITALIA

dati al 29 febbraio 2020

**Vini, mosti, denominazioni detenuti in Italia da
soggetti obbligati alla tenuta del**

Registro telematico Vini

report n. 4/2020

scaricabile dal sito www.politicheagricole.it



La Cantina Italia al 29 febbraio 2020

Il Report è redatto dall'ICQRF sulla base dei dati contenuti nei registri telematici del vino.

La banca dati contiene i dati di circa **650mila vasi vinari**, **17.000 produttori** e registra annualmente circa **30 milioni di operazioni enologiche**. ICQRF stima che la banca dati contenga almeno il 95% del vino e dei mosti detenuti in Italia.

Alla data del 29 febbraio 2020 negli stabilimenti enologici italiani erano presenti oltre 57 milioni di ettolitri di vino, 6,6 milioni di ettolitri di mosti e oltre 400 mila di ettolitri di vino nuovo ancora in fermentazione (VNAIF).

1. LA SITUAZIONE IN SINTESI

Alla data del 29 febbraio 2020 negli stabilimenti enologici italiani erano presenti oltre 57 milioni di ettolitri di vino, 6,6 milioni di ettolitri di mosti e oltre 400 mila di ettolitri di vino nuovo ancora in fermentazione (VNAIF). Lo scorso anno, la quantità di vini presenti in Italia era 59.216.931 ettolitri, i mosti erano 7,2 milioni di ettolitri e 518 mila erano gli ettolitri di VNAIF.

Oltre il 57% del vino in Italia è fisicamente detenuto nelle regioni del Nord. Nel solo Veneto è presente circa un quarto del vino nazionale, soprattutto grazie al significativo contributo delle giacenze delle province di Treviso (10%) e Verona (9%). Le due predette province detengono più vino (11,0 milioni di ettolitri) rispetto alla Puglia e Sicilia sommate assieme (10,1 milioni di ettolitri).

Il 51,1% del vino detenuto è a DOP, con una prevalenza del rosso (51,3%). Il 26,6% del vino è a IGP, anche in questo caso con prevalenza del rosso (54,3%), mentre i vini varietali detenuti costituiscono appena l'1,3% del totale. Il restante 21% è costituito da vini da tavola.

I vini da Agricoltura Biologica rappresentano il 6,8% del totale detenuto.

Nonostante il gran numero di DO presenti (526), 10 denominazioni costituiscono il 40,7% del totale dei vini a DO presenti; le prime 20 denominazioni rappresentano oltre la metà del totale delle DO (56,8%).

2. VINO detenuto in Italia al 29 febbraio 2020

Tabella 1. Giacenze vino in Italia per tipologia e colore

VINI	ettolitri	%
vini DOP	29.308.157	51,1
<i>bianco</i>	13.819.456	24,1
<i>Rosato</i>	461.291	0,8
<i>Rosso</i>	15.027.410	26,2
vini IGP	15.284.927	26,6
<i>bianco</i>	6.393.788	11,1
<i>Rosato</i>	585.780	1,0
<i>Rosso</i>	8.305.359	14,5
Varietali	740.529	1,3
vini da tavola e altri	12.024.568	21,0
ITALIA	57.358.181	100

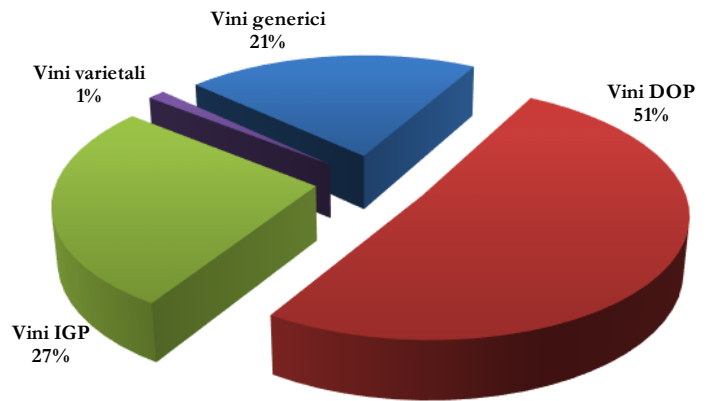
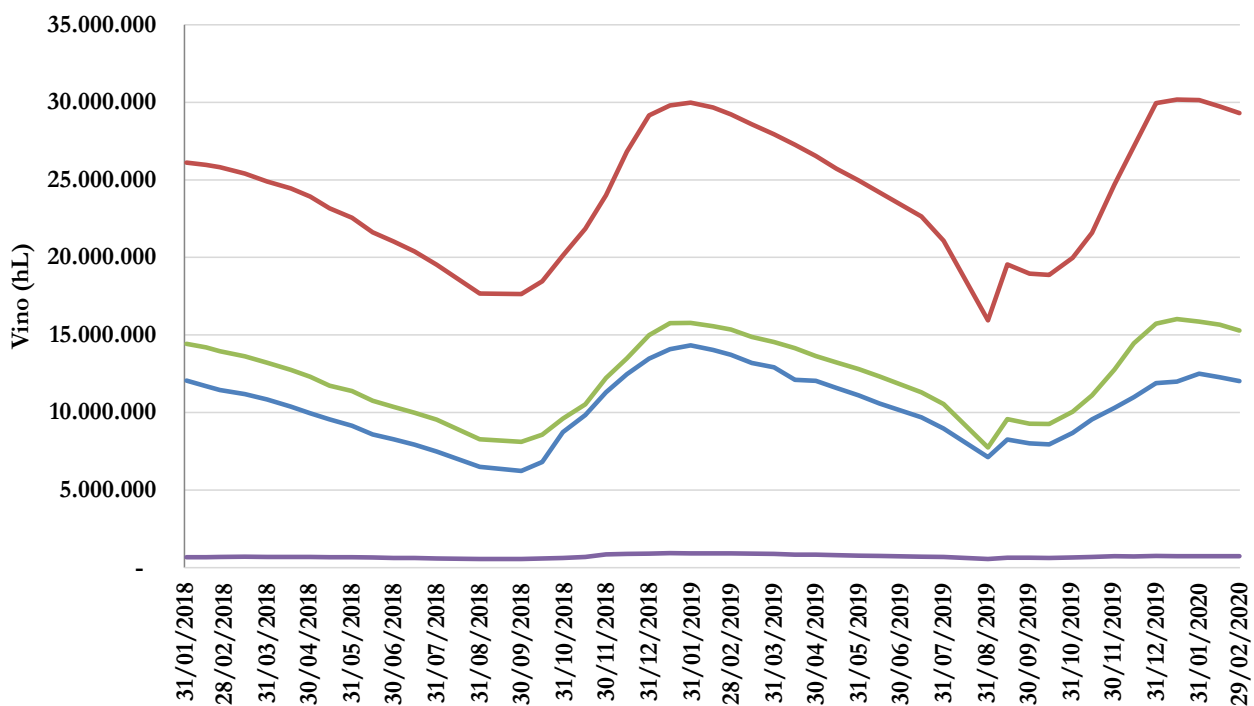


Figura 2. Andamento del vino in giacenza per tipologia: 1° febbraio 2018 – 29 febbraio 2020



Dove si trova fisicamente il vino in Italia?

Oltre il 57% del vino in Italia è fisicamente detenuto nelle regioni del Nord. Nel solo Veneto è presente circa un quarto del vino nazionale, soprattutto grazie al significativo contributo delle giacenze delle province di Treviso (10%) e Verona (9%). Le due predette province detengono più vino (11,0 milioni di ettolitri) rispetto alla Puglia e Sicilia sommate assieme (10,1 milioni di ettolitri).

Tabella 1. Distribuzione della giacenza vino per regione e per area geografica

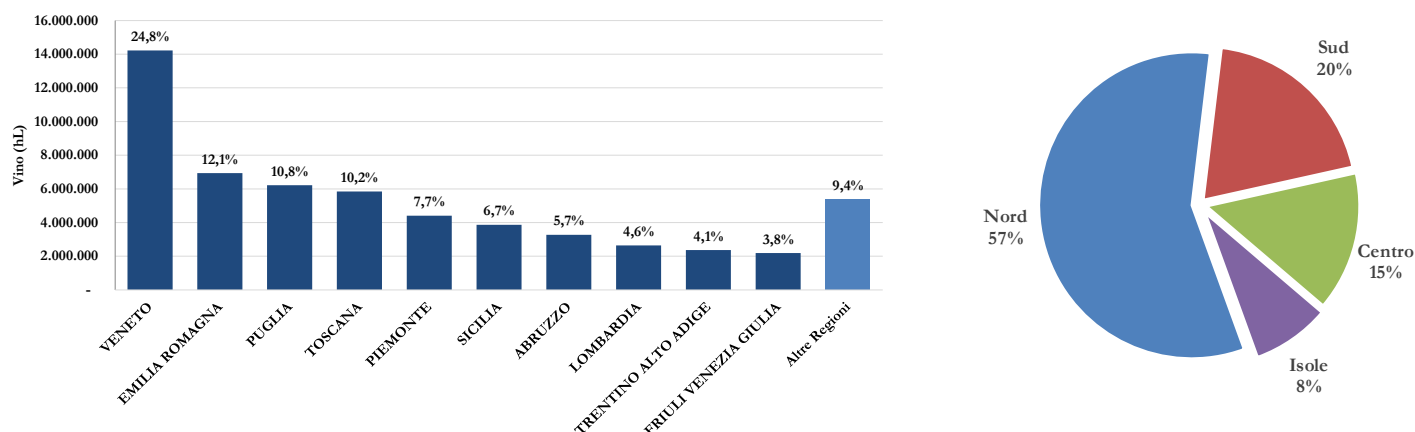


Tabella 2. Distribuzione della giacenza vino per Regione e tipologia

Regione	Vini_DOP (hL)	Vini_IGP (hL)	Altri_vini (hL)	Vini_Varietali (hL)	Totale_Vini (hL)
VENETO	9.168.428	3.366.423	1.452.048	234.238	14.221.136
EMILIA ROMAGNA	1.467.137	1.968.535	3.396.960	105.183	6.937.814
PUGLIA	957.566	2.848.855	2.353.181	61.923	6.221.525
TOSCANA	3.721.288	1.689.526	423.000	9.457	5.843.271
PIEMONTE	3.174.084	190.123	949.756	94.299	4.408.263
SICILIA	1.748.160	1.519.394	591.836	10.399	3.869.790
ABRUZZO	1.811.573	607.266	779.332	79.006	3.277.178
LOMBARDIA	1.503.522	605.623	478.750	54.566	2.642.461
TRENTINO ALTO ADIGE	1.792.810	424.065	138.956	16.294	2.372.125
FRIULI VENEZIA GIULIA	1.447.193	454.716	247.212	43.139	2.192.260
CAMPANIA	548.799	322.119	294.585	2.383	1.167.886
LAZIO	402.756	418.937	316.344	5.787	1.143.824
MARCHE	584.076	299.443	223.542	12.227	1.119.287
UMBRIA	315.962	298.547	44.947	2.577	662.033
SARDEGNA	372.918	106.632	138.786	3.692	622.028
MOLISE	59.025	37.669	98.297	3.775	198.766
CALABRIA	72.400	74.627	48.562	938	196.527
BASILICATA	100.088	44.883	24.840	390	170.200
LIGURIA	39.576	7.533	17.648	252	65.009
VALLE D'AOSTA	20.797	10	5.987	5	26.799
ITALIA	29.308.157	15.284.927	12.024.568	740.529	57.358.181

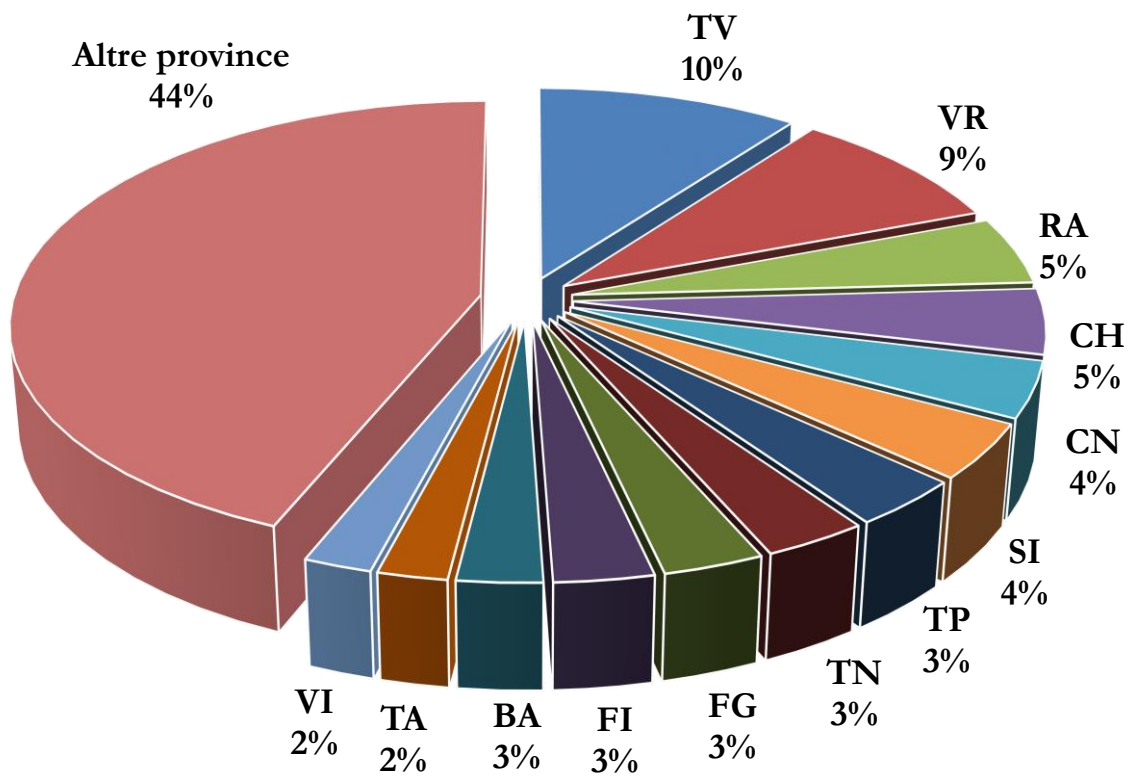
Tabella 4. Distribuzione della giacenza vino per area geografica e tipologia

Area Geografica	Vini_DOP (hL)	Vini_IGP (hL)	Altri_vini (hL)	Vini_Varietali (hL)	Totale_Vini (hL)
Nord	18.613.546	7.017.028	6.687.317	547.976	32.865.867
Sud	3.549.451	3.935.419	3.598.796	148.415	11.232.082
Centro	5.024.082	2.706.453	1.007.833	30.047	8.768.414
Isole	2.121.078	1.626.026	730.622	14.092	4.491.818
ITALIA	29.308.157	15.284.927	12.024.568	740.529	57.358.181
Valori percentuali					
Area Geografica	DOP (%)	IGP (%)	Altri vini (%)	Varietali (%)	Totale Vini (%)
Nord	63,5	45,9	55,6	74,0	57,3
Sud	12,1	25,7	29,9	20,0	19,6
Centro	17,1	17,7	8,4	4,1	15,3
Isole	7,2	10,6	6,1	1,9	7,8
ITALIA	100,0	100,0	100,0	100,0	100,0

Tabella 5. Distribuzione della giacenza vino per Provincia e tipologia

	Provincia	Vini_DOP (hL)	Vini_IGP (hL)	Altri_vini (hL)	Vini_Varietali (hL)	Totale_Vini (hL)
1	Treviso	4.083.796	1.173.460	576.685	60.259	5.894.201
2	Verona	3.374.008	1.234.377	442.262	92.451	5.143.098
3	Ravenna	109.785	618.710	2.009.454	44.856	2.782.804
4	Chieti	1.392.713	526.378	692.084	74.581	2.685.757
5	Cuneo	1.812.000	129.906	311.065	48.432	2.301.402
6	Siena	1.673.411	498.626	117.577	2.022	2.291.636
7	Trapani	864.525	762.277	349.209	2.904	1.978.914
8	Trento	1.342.472	354.750	93.573	15.143	1.805.937
9	Foggia	26.706	624.922	1.052.403	40.563	1.744.593
10	Firenze	1.112.780	460.269	150.300	1.622	1.724.971
11	Bari	71.460	535.989	860.617	5.501	1.473.567
12	Taranto	459.320	636.039	107.493	5.594	1.208.445
13	Vicenza	630.236	389.285	123.921	37.356	1.180.798
14	Asti	758.261	41.509	341.989	35.408	1.177.167
15	Brindisi	242.890	667.694	251.518	3.563	1.165.665
16	Venezia	669.313	303.348	105.926	9.292	1.087.879
17	Pavia	484.309	377.030	168.671	32.933	1.062.942
18	Reggio Emilia	213.199	468.988	358.371	10.286	1.050.844
19	Forlì - Cesena	244.495	382.748	384.579	16.882	1.028.704
20	Brescia	789.836	39.719	111.851	8.137	949.543
21	Pordenone	644.093	198.313	76.197	15.317	933.919
22	Padova	406.914	263.380	200.884	34.783	905.961
23	Udine	578.043	167.918	134.549	22.169	902.679
24	Agrigento	332.270	435.063	75.725	951	844.009
25	Modena	496.881	197.662	120.462	7.670	822.675
	<i>Altre Province</i>	6.494.442	3.796.567	2.807.207	111.854	13.210.070
	ITALIA	29.308.157	15.284.927	12.024.568	740.529	57.358.181

Distribuzione della giacenza vino per Provincia



NB: L'allocazione delle Regioni nelle aree geografiche segue lo schema ISTAT: **Nord:** Piemonte, Valle d'Aosta, Liguria, Lombardia, Trentino-Alto Adige, Veneto, Friuli - Venezia Giulia, Emilia - Romagna; **Centro:** Toscana, Umbria, Marche, Lazio; **Sud:** Abruzzo, Molise, Campania, Puglia, Basilicata, Calabria; **Isole:** Sicilia, Sardegna

QUALI VINI nella cantina Italia?

Il 51,1% del vino detenuto è a DOP, con una prevalenza del rosso (51,3%). Il 26,6% del vino è a IGP, anche in questo caso con prevalenza del rosso (54,3%), mentre i vini varietali detenuti costituiscono appena l'1,3% del totale. Il restante 21% è costituito da vini da tavola.

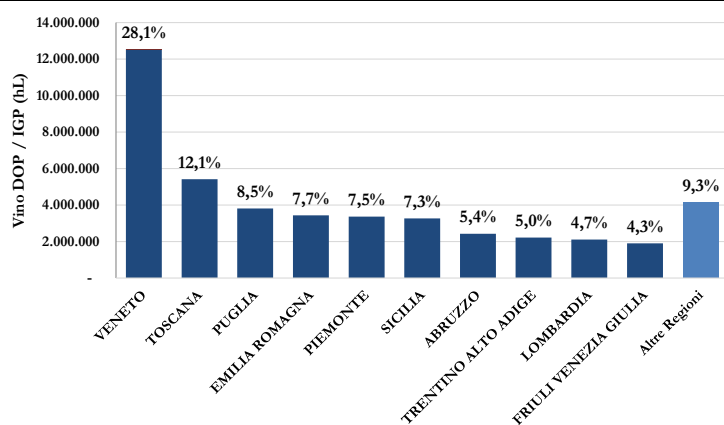
I vini da Agricoltura Biologica rappresentano il 6,8% del totale detenuto.

Nonostante il gran numero di DO presenti (526), 10 denominazioni costituiscono il 40,7% del totale dei vini a DO presenti; le prime 20 denominazioni rappresentano oltre la metà del totale delle DO (56,8%).

Tabella 6. Vini DOP e IGP detenuti in Italia al 29 febbraio 2020

		ettolitri	%
1	PROSECCO	4.096.760	9,0
2	PUGLIA	1.861.177	4,1
3	TERRE SICILIANE	1.737.490	3,8
4	SICILIA	1.716.701	3,8
5	VENETO	1.620.031	3,6
6	TOSCANO O TOSCANA	1.619.005	3,6
7	DELLE VENEZIE	1.608.511	3,5
8	MONTEPULCIANO D'ABRUZZO	1.556.546	3,4
9	SALENTO	1.432.265	3,2
10	CHIANTI	1.384.589	3,0
11	RUBICONE	1.144.242	2,5
12	CONEGLIANO VALDOBBIADENE PROSECCO	892.601	2,0
13	CHIANTI CLASSICO	847.822	1,9
14	PROVINCIA DI VERONA O VERONESE	758.670	1,7
15	EMILIA O DELL' EMILIA	730.171	1,6
16	TRE VENEZIE	612.233	1,3
17	TRENTINO	610.313	1,3
18	SOAVE	590.768	1,3
19	FRANCIACORTA	557.674	1,2
20	PRIMITIVO DI MANDURIA	535.514	1,2
	<i>Altre DOP/IGP</i>	<i>19.271.242</i>	<i>43,2</i>
	Totale DOP/IGP	44.593.084	100,0

Vini a DOP/IGP detenuti per regione



Altri VINI

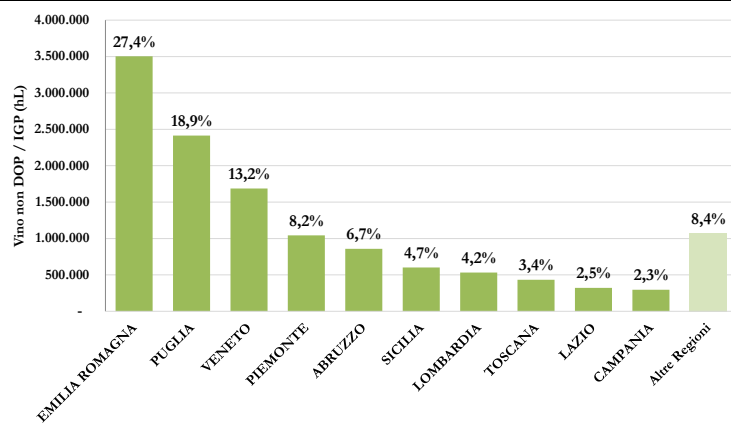
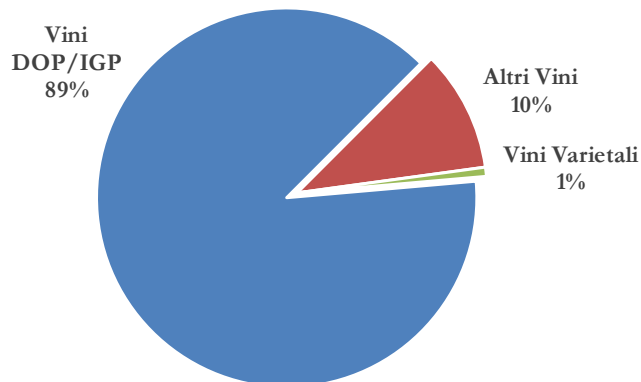


Tabella 7. Vini da agricoltura biologica detenuti

Prodotto	ettolitri
Vini DOP/IGP	3.484.631
Altri Vini	377.178
Vini Varietali	32.434
ITALIA	3.894.243

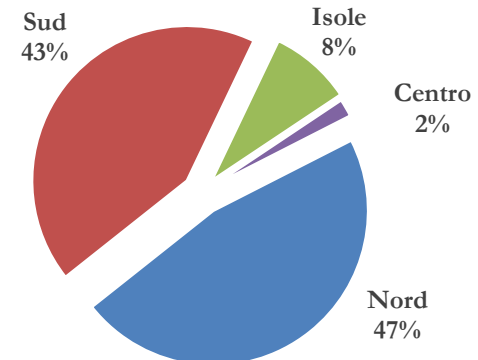


3. MOSTI detenuti in Italia al 29 febbraio 2020

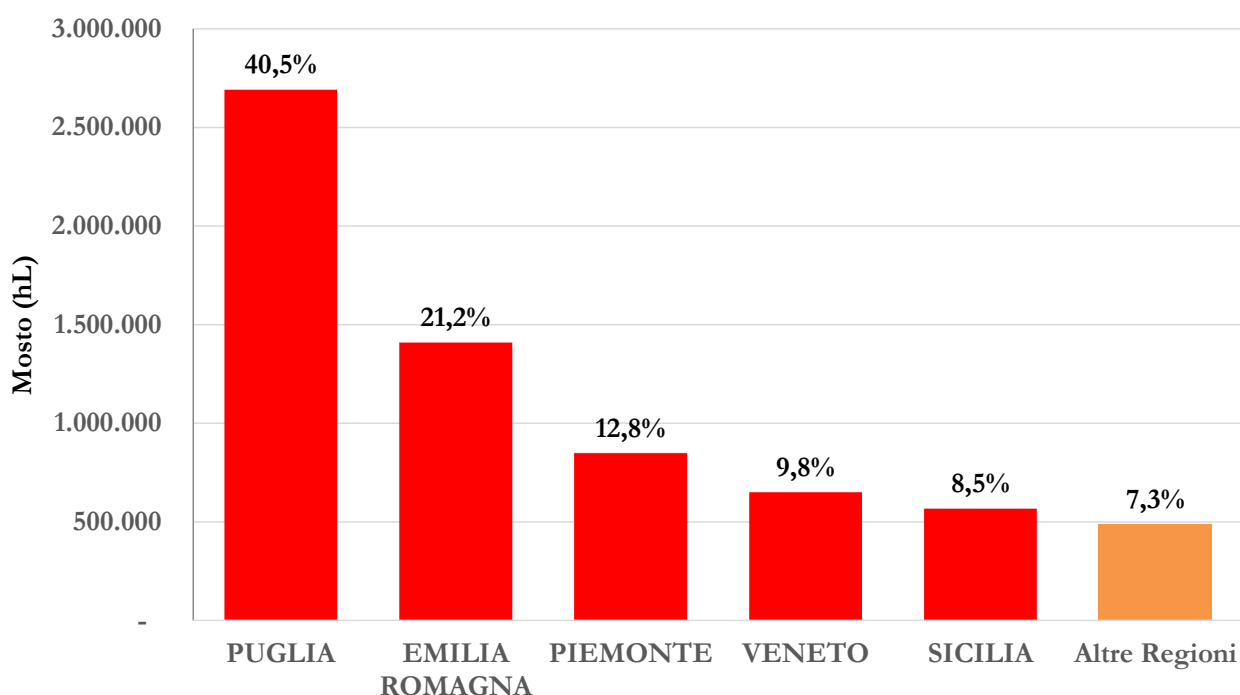
La gran parte dei mosti italiani è detenuto nelle regioni del nord (47%) e del sud (43%) Italia. La prima regione detentrica di mosti è la Puglia (40,5%), seguita dall'Emilia Romagna (21,2%).

Tabella 8. Giacenze mosto in Italia per tipologia e per distribuzione territoriale

Mosti	ettolitri	%	di cui BIO	%
Mosto concentrato	69.609	1,0%	18.261	3,4%
MCR	172.249	2,6%	16.685	3,1%
Altri mosti	6.411.165	96,4%	509.649	93,6%
ITALIA	6.653.023	100%	544.595	100,0%



Distribuzione della giacenza mosti per Regione



4. VNAIF detenuti in Italia al 29 febbraio 2020

I vini nuovi ancora in fermentazione sono 427 mila ettolitri, allocati per il 36,8% al Centro, per il 30,2% al Sud, per il 25,0% al Nord e per il rimanente 8,0% nelle Isole.

5. Variazioni in giacenza rispetto al 28 febbraio 2019

Tabella 9. Variazione delle giacenze di prodotti vitivinicoli rispetto all'anno precedente. Dati in ettolitri

VINI	29/02/2020	28/02/2019	2020 vs 2019
vini DOP	29.308.157	29.224.384	0,3%
<i>bianco</i>	13.819.456	14.068.279	-1,8%
<i>rosato</i>	461.291	483.420	-4,6%
<i>rosso</i>	15.027.410	14.672.685	2,4%
vini IGP	15.284.927	15.344.606	-0,4%
<i>bianco</i>	6.393.788	6.362.386	0,5%
<i>rosato</i>	585.780	590.787	-0,8%
<i>rosso</i>	8.305.359	8.391.433	-1,0%
varietali	740.529	920.363	-19,5%
vini da tavola e altri	12.024.568	13.727.578	-12,4%
ITALIA	57.358.181	59.216.931	-3,1%
<hr/>			
MOSTI	29/02/2020	28/02/2020	2020 vs 2019
Mosto concentrato	69.609	89.143	-21,9%
MCR	172.249	167.605	2,8%
Altri mosti	6.411.165	6.938.570	-7,6%
ITALIA	6.653.023	7.195.318	-7,5%
<hr/>			
VNAIF	29/02/2020	28/02/2020	2020 vs 2019
ITALIA	427.344	517.919	-17,5%