



ministero delle
politiche agricole
alimentari e forestali

Dipartimento dell'Ispettorato centrale della tutela della
qualità e repressione frodi dei prodotti agroalimentari

ICQRF

CANTINA ITALIA

dati al 31 marzo 2020

**Vini, mosti, denominazioni detenuti in Italia da
soggetti obbligati alla tenuta del**

Registro telematico Vini

report n. 6/2020

scaricabile dal sito www.politicheagricole.it



La Cantina Italia al 31 marzo 2020

Il Report è redatto dall'ICQRF sulla base dei dati contenuti nei registri telematici del vino.

La banca dati contiene i dati di circa **650mila vasi vinari**, **17.000 produttori** e registra annualmente circa **30 milioni di operazioni enologiche**. ICQRF stima che la banca dati contenga almeno il 95% del vino e dei mosti detenuti in Italia.

Alla data del 31 marzo 2020 negli stabilimenti enologici italiani erano presenti oltre 54 milioni di ettolitri di vino, 5,9 milioni di ettolitri di mosti e oltre 260 mila di ettolitri di vino nuovo ancora in fermentazione (VNAIF).

1. LA SITUAZIONE IN SINTESI

Alla data del 31 marzo 2020 negli stabilimenti enologici italiani erano presenti oltre 54 milioni di ettolitri di vino, 5,9 milioni di ettolitri di mosti e oltre 260 mila di ettolitri di vino nuovo ancora in fermentazione (VNAIF). La quantità di prodotti in giacenza è leggermente inferiore rispetto alla stessa data dello scorso anno, quando i vini presenti in Italia erano 56.285.480 ettolitri, i mosti erano 6,5 milioni di ettolitri e 338.589 erano gli ettolitri di VNAIF (Tabella 9). Inoltre, lievissimo è il calo rispetto alle giacenze registrate il 23 marzo 2020 (Tabella 10).

Oltre il 57% del vino in Italia è fisicamente detenuto nelle regioni del Nord. Nel solo Veneto è presente circa un quarto del vino nazionale, soprattutto grazie al significativo contributo delle giacenze delle province di Treviso (10%) e Verona (9%). Le due predette province detengono più vino (10,4 milioni di ettolitri) rispetto alla Puglia e Sicilia sommate assieme (9,2 milioni di ettolitri).

Il 51,5% del vino detenuto è a DOP, con una prevalenza del rosso (52,1%). Il 26,5% del vino è a IGP, anche in questo caso con prevalenza del rosso (55,1%), mentre i vini varietali detenuti costituiscono appena l'1,3% del totale. Il restante 20,7% è costituito da altri vini.

Nonostante il gran numero di DO presenti (526), 10 denominazioni costituiscono il 40,8% del totale dei vini a DO presenti; le prime 20 denominazioni rappresentano oltre la metà del totale delle DO (57,0%).

2. VINO detenuto in Italia al 31 marzo 2020

Tabella 1. Giacenze vino in Italia per tipologia e colore

VINI	ettolitri	%
vini DOP	27.856.318	51,5
<i>bianco</i>	12.899.514	23,9
<i>Rosato</i>	441.911	0,8
<i>Rosso</i>	14.514.893	26,8
vini IGP	14.311.410	26,5
<i>bianco</i>	5.863.223	10,8
<i>Rosato</i>	562.174	1,0
<i>Rosso</i>	7.886.012	14,6
Varietali	720.129	1,3
vini da tavola e altri	11.195.442	20,7
ITALIA	54.083.298	100

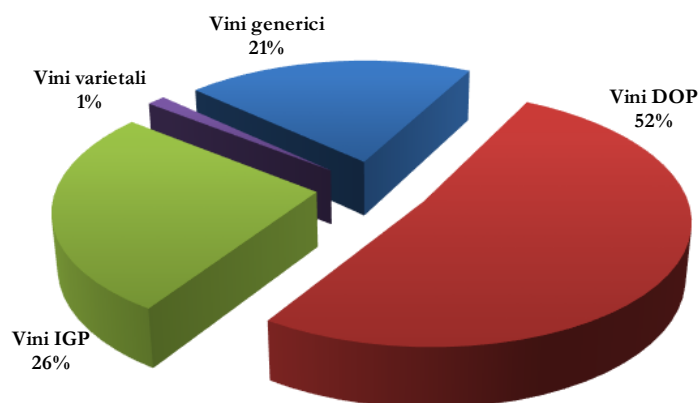
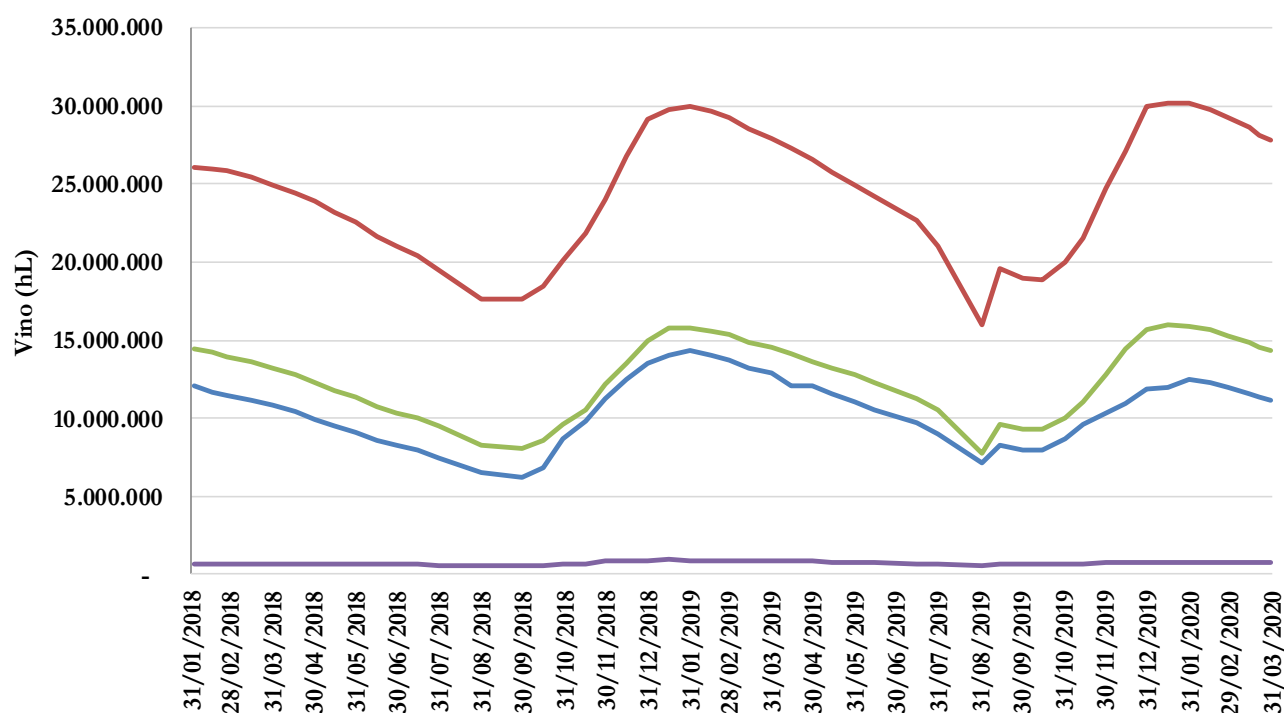


Figura 2. Andamento del vino in giacenza per tipologia: 1° febbraio 2018 – 31 marzo 2020



Dove si trova fisicamente il vino in Italia?

Oltre il 57% del vino in Italia è fisicamente detenuto nelle regioni del Nord. Nel solo Veneto è presente circa un quarto del vino nazionale, soprattutto grazie al significativo contributo delle giacenze delle province di Treviso (10%) e Verona (9%). Le due predette province detengono più vino (10,4 milioni di ettolitri) rispetto alla Puglia e Sicilia sommate assieme (9,2 milioni di ettolitri).

Tabella 1. Distribuzione della giacenza vino per regione e per area geografica

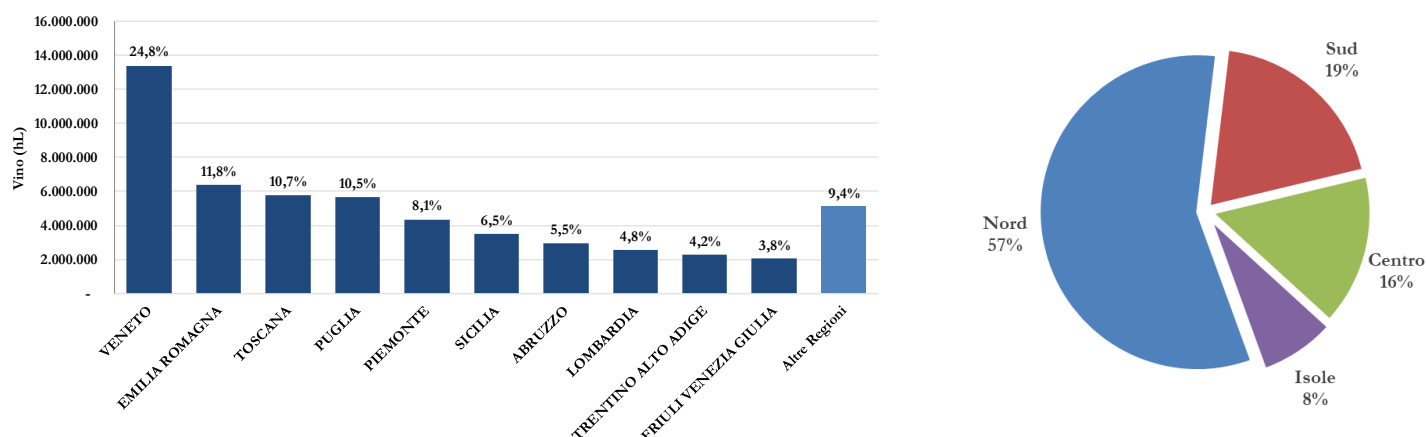


Tabella 2. Distribuzione della giacenza vino per Regione e tipologia

Regione	Vini_DOP (hL)	Vini_IGP (hL)	Altri_vini (hL)	Vini_Varietali (hL)	Totale_Vini (hL)
VENETO	8.595.337	3.143.511	1.426.660	233.668	13.399.176
EMILIA ROMAGNA	1.373.268	1.785.761	3.114.151	102.534	6.375.714
TOSCANA	3.674.830	1.671.820	440.631	10.465	5.797.746
PUGLIA	954.464	2.628.687	2.051.483	55.977	5.690.611
PIEMONTE	3.090.472	209.893	966.336	92.136	4.358.837
SICILIA	1.599.461	1.377.729	516.866	10.155	3.504.211
ABRUZZO	1.669.441	551.479	674.207	73.022	2.968.149
LOMBARDIA	1.480.515	580.269	465.836	53.972	2.580.591
TRENTINO ALTO ADIGE	1.695.451	419.898	139.610	16.598	2.271.556
FRIULI VENEZIA GIULIA	1.341.199	412.443	244.713	42.778	2.041.133
CAMPANIA	520.872	314.500	287.731	1.705	1.124.808
MARCHE	561.091	278.458	214.904	13.012	1.067.465
LAZIO	366.216	396.030	291.468	3.010	1.056.724
UMBRIA	300.254	276.479	44.684	2.880	624.298
SARDEGNA	352.516	102.887	139.502	3.519	598.425
CALABRIA	68.220	73.344	47.166	937	189.667
MOLISE	58.042	35.154	81.272	2.993	177.461
BASILICATA	96.149	45.602	24.574	508	166.833
LIGURIA	38.156	7.458	17.535	254	63.403
VALLE D'AOSTA	20.363	8	6.113	5	26.490
ITALIA	27.856.318	14.311.410	11.195.442	720.129	54.083.298

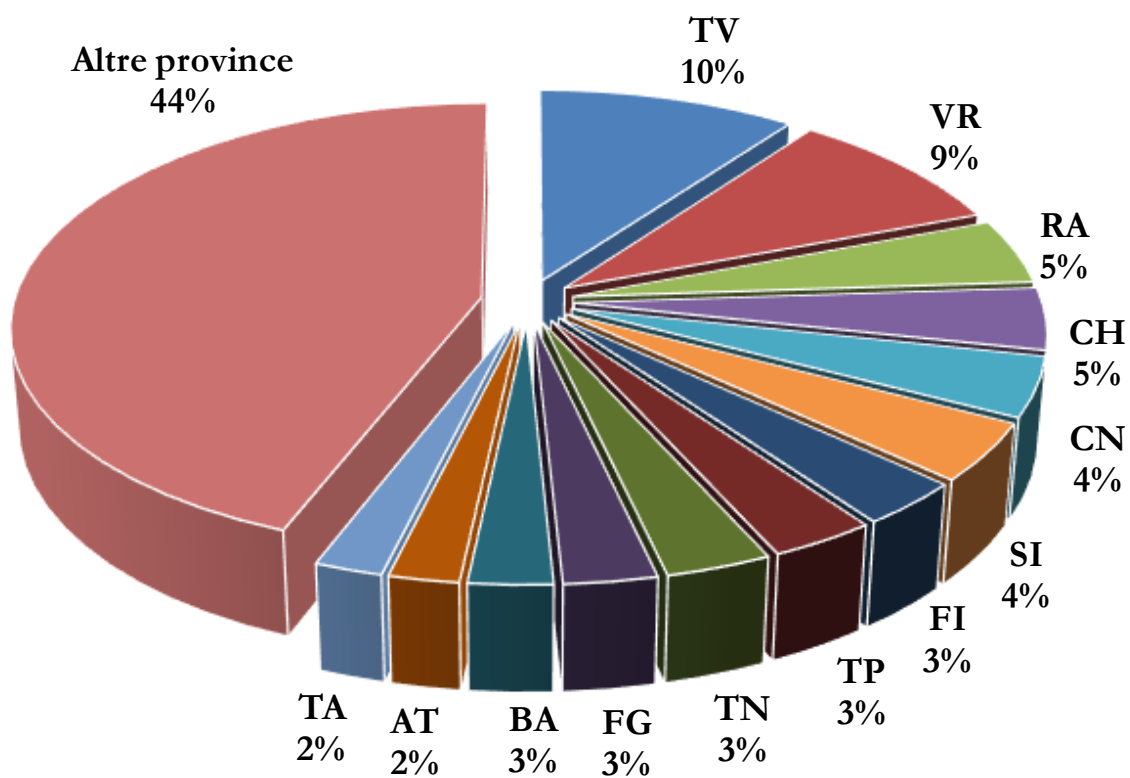
Tabella 4. Distribuzione della giacenza vino per area geografica e tipologia

Area Geografica	Vini_DOP (hL)	Vini_IGP (hL)	Altri_vini (hL)	Vini_Varietali (hL)	Totale_Vini (hL)
Nord	17.634.762	6.559.241	6.380.953	541.945	31.116.901
Sud	3.367.188	3.648.765	3.166.433	135.143	10.317.529
Centro	4.902.392	2.622.787	991.688	29.366	8.546.232
Isole	1.951.976	1.480.617	656.368	13.674	4.102.635
ITALIA	27.856.318	14.311.410	11.195.442	720.129	54.083.298
Valori percentuali					
Area Geografica	DOP (%)	IGP (%)	Altri vini (%)	Varietali (%)	Totale Vini (%)
Nord	63,3	45,8	57,0	75,3	57,5
Sud	12,1	25,5	28,3	18,8	19,1
Centro	17,6	18,3	8,9	4,1	15,8
Isole	7,0	10,3	5,9	1,9	7,6
ITALIA	100,0	100,0	100,0	100,0	100,0

Tabella 5. Distribuzione della giacenza vino per Provincia e tipologia

	Provincia	Vini_DOP (hL)	Vini_IGP (hL)	Altri_vini (hL)	Vini_Varietali (hL)	Totale_Vini (hL)
1	Treviso	3.782.637	1.053.507	582.177	61.405	5.479.726
2	Verona	3.230.505	1.186.793	426.081	90.376	4.933.755
3	Ravenna	104.393	539.005	1.839.988	41.350	2.524.736
4	Chieti	1.263.250	473.929	592.214	68.875	2.398.269
5	Cuneo	1.791.686	141.424	321.216	50.743	2.305.069
6	Siena	1.651.426	492.096	118.569	1.926	2.264.017
7	Firenze	1.111.832	456.595	158.399	1.953	1.728.779
8	Trapani	772.541	656.623	295.950	2.998	1.728.112
9	Trento	1.260.595	351.882	93.483	15.291	1.721.250
10	Foggia	23.843	556.288	899.511	38.608	1.518.249
11	Bari	99.399	516.333	744.065	5.881	1.365.678
12	Asti	726.370	47.867	338.360	32.035	1.144.633
13	Taranto	444.150	572.907	88.018	4.496	1.109.570
14	Brindisi	229.263	623.470	243.831	3.618	1.100.181
15	Vicenza	575.941	361.516	120.480	36.288	1.094.225
16	Venezia	622.587	289.495	101.056	10.116	1.023.254
17	Pavia	465.111	350.815	166.964	33.282	1.016.171
18	Forlì - Cesena	237.874	368.294	327.589	17.572	951.330
19	Reggio Emilia	194.146	412.498	329.050	11.478	947.171
20	Brescia	779.243	39.017	111.267	7.562	937.090
21	Padova	379.890	249.787	194.466	35.398	859.542
22	Udine	541.848	153.223	136.128	22.006	853.206
23	Pordenone	586.145	173.661	72.370	15.423	847.599
24	Agrigento	307.292	417.527	72.091	951	797.861
25	Modena	459.524	196.963	119.548	7.948	783.983
	<i>Altre Province</i>	<i>6.214.828</i>	<i>3.629.893</i>	<i>2.702.570</i>	<i>102.549</i>	<i>12.649.839</i>
	ITALIA	27.856.318	14.311.410	11.195.442	720.129	54.083.298

Distribuzione della giacenza vino per Provincia



NB: L'allocatione delle Regioni nelle aree geografiche segue lo schema ISTAT: **Nord:** Piemonte, Valle d'Aosta, Liguria, Lombardia, Trentino-Alto Adige, Veneto, Friuli - Venezia Giulia, Emilia – Romagna; **Centro:** Toscana, Umbria, Marche, Lazio; **Sud:** Abruzzo, Molise, Campania, Puglia, Basilicata, Calabria; **Isole:** Sicilia, Sardegna

QUALI VINI nella cantina Italia?

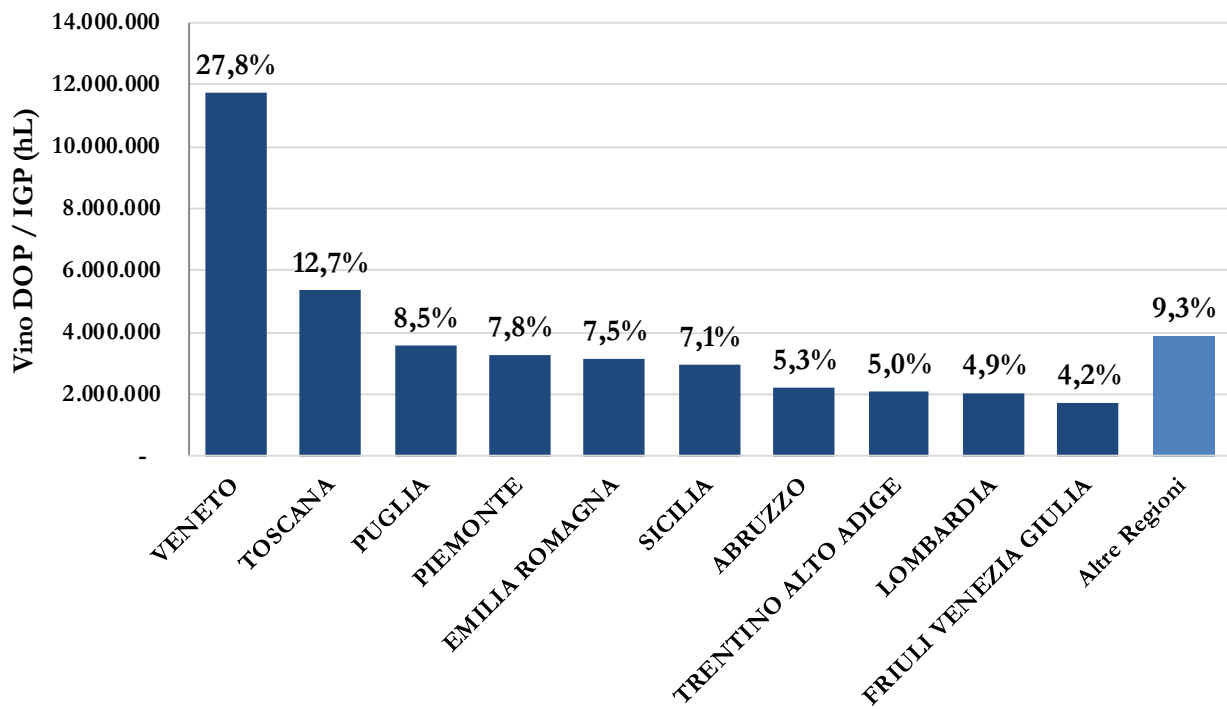
Il 51,5% del vino detenuto è a DOP, con una prevalenza del rosso (52,1%). Il 26,5% del vino è a IGP, anche in questo caso con prevalenza del rosso (55,1%), mentre i vini varietali detenuti costituiscono appena l'1,3% del totale. Il restante 20,7% è costituito da altri vini.

Nonostante il gran numero di DO presenti (526), 10 denominazioni costituiscono il 40,8% del totale dei vini a DO presenti; le prime 20 denominazioni rappresentano oltre la metà del totale delle DO (57,0%).

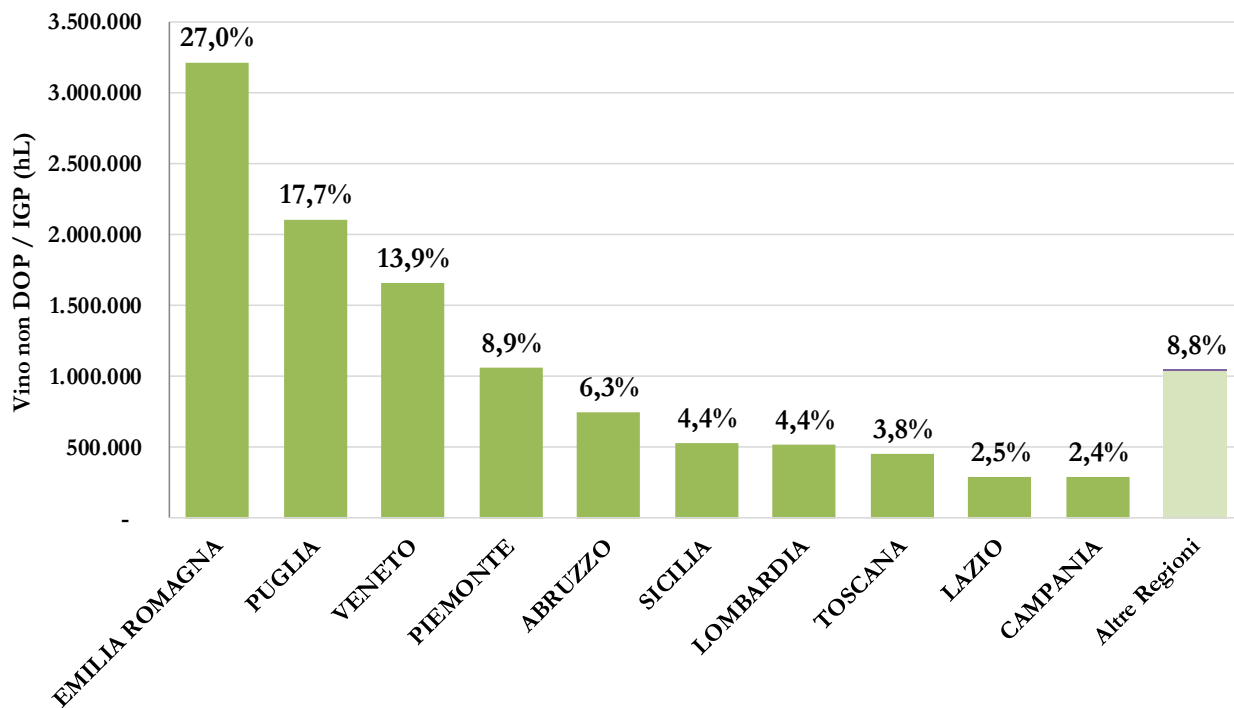
Tabella 6. Vini DOP e IGP detenuti in Italia al 31 marzo 2020

		Ettolitri	%
1	PROSECCO	3.756.843	8,9
2	PUGLIA	1.736.980	4,1
3	TOSCANO O TOSCANA	1.587.436	3,8
4	TERRE SICILIANE	1.550.417	3,7
5	SICILIA	1.528.307	3,6
6	VENETO	1.495.837	3,5
7	DELLE VENEZIE	1.462.246	3,5
8	MONTEPULCIANO D'ABRUZZO	1.432.936	3,4
9	CHIANTI	1.381.909	3,3
10	SALENTO	1.290.959	3,1
11	RUBICONE	1.025.122	2,4
12	CHIANTI CLASSICO	849.212	2,0
13	CONEGLIANO VALDOBBIADENE PROSECCO	818.005	1,9
14	PROVINCIA DI VERONA O VERONESE	705.186	1,7
15	EMILIA O DELL' EMILIA	678.356	1,6
16	VALPOLICELLA RIPASSO	576.073	1,4
17	TRE VENEZIE	566.573	1,3
18	FRANCIACORTA	548.629	1,3
19	TRENTINO	534.258	1,3
20	BAROLO	529.831	1,3
	<i>Altre DOP/IGP</i>	<i>18.112.613</i>	<i>43,0</i>
	Totale DOP/IGP	42.167.727	100,0

Vini a DOP/IGP detenuti per regione



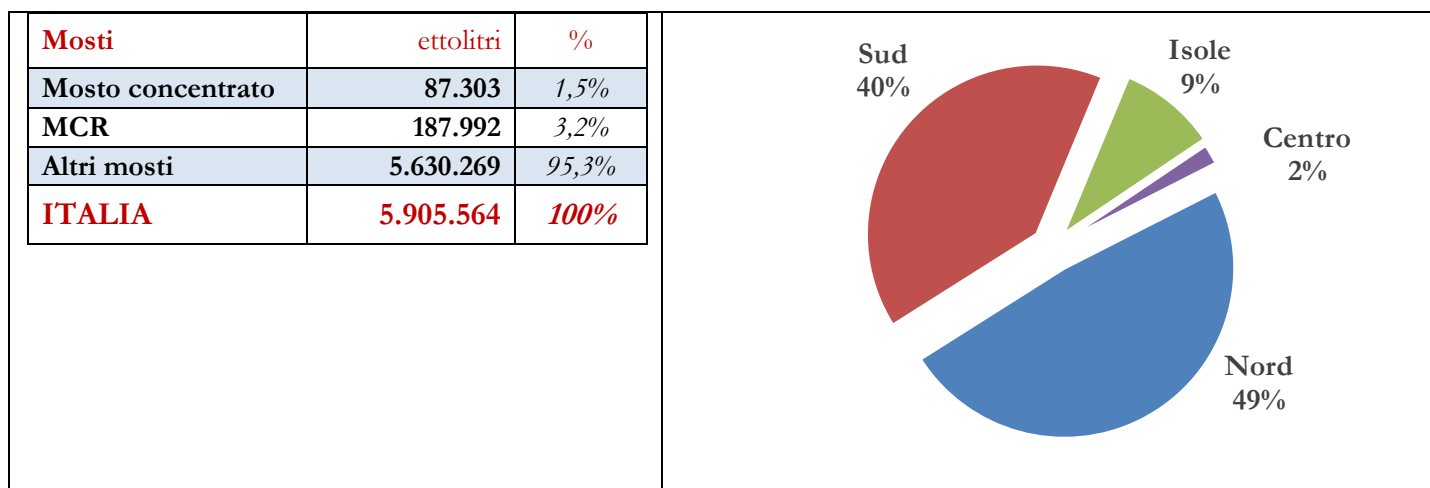
Altri VINI



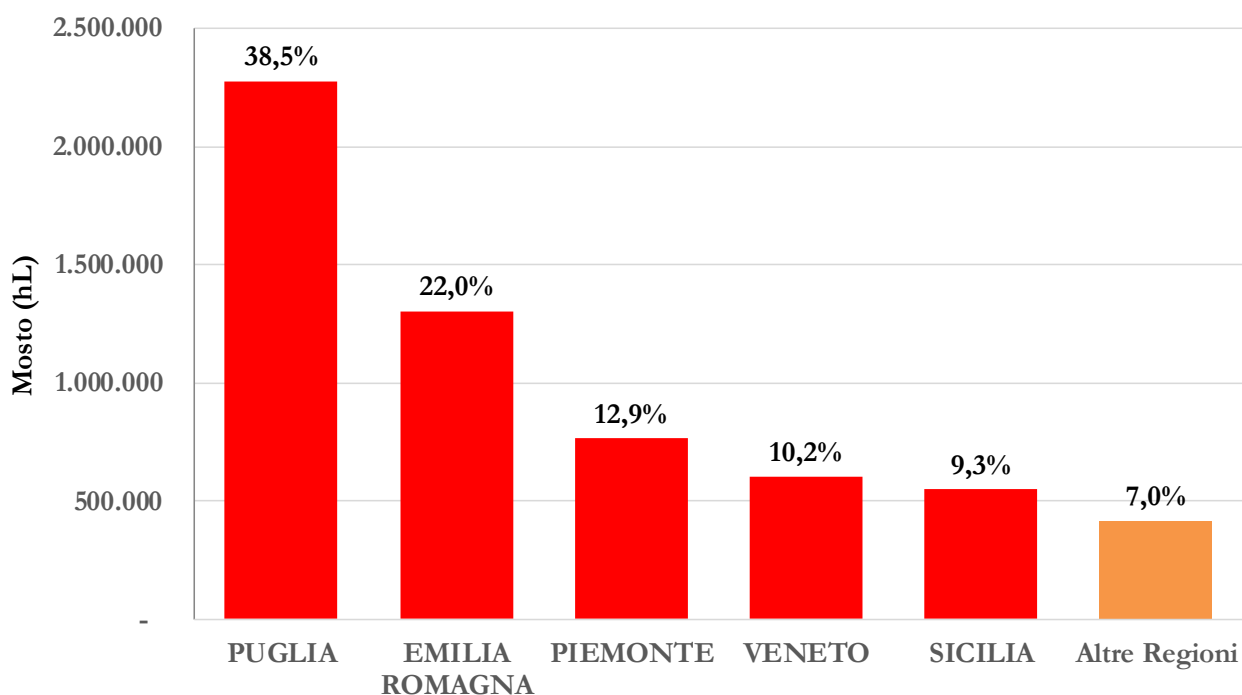
3. MOSTI detenuti in Italia al 31 marzo 2020

La gran parte dei mosti italiani è detenuto nelle regioni del nord (49%) e del sud (40%) Italia. La prima regione detentrica di mosti è la Puglia (38,5%), seguita dall'Emilia Romagna (22,0%).

Tabella 8. Giacenze mosto in Italia per tipologia e per distribuzione territoriale



Distribuzione della giacenza mosti per Regione



4. VNAIF detenuti in Italia al 31 marzo 2020

I vini nuovi ancora in fermentazione sono 260.031 ettolitri, allocati per il 30,0% al Sud, per il 29,0% al Nord, per il 28,5% al Centro e per il rimanente 12,5% nelle Isole.

5. Variazioni in giacenza rispetto al 31 marzo 2019

Tabella 9. Variazione delle giacenze di prodotti vitivinicoli rispetto all'anno precedente. Dati in ettolitri

VINI	31/03/2020	31/03/2019	2020 vs 2019
vini DOP	27.856.318	27.946.958	-0,3%
<i>bianco</i>	12.899.514	13.223.806	-2,5%
<i>rosato</i>	441.911	450.154	-1,8%
<i>rosso</i>	14.514.893	14.272.999	1,7%
vini IGP	14.311.410	14.543.217	-1,6%
<i>bianco</i>	5.863.223	5.962.948	-1,7%
<i>rosato</i>	562.174	566.694	-0,8%
<i>rosso</i>	7.886.012	8.013.575	-1,6%
varietali	720.129	881.928	-18,3%
vini da tavola e altri	11.195.442	12.913.377	-13,3%
ITALIA	54.083.298	56.285.480	-3,9%

MOSTI	31/03/2020	31/03/2019	2020 vs 2019
Mosto concentrato	87.303	97.312	-10,3%
MCR	187.992	182.323	3,1%
Altri mosti	5.630.269	6.197.449	-9,2%
ITALIA	5.905.564	6.477.085	-8,8%

VNAIF	31/03/2020	31/03/2019	2020 vs 2019
ITALIA	260.031	338.589	-23,2%

6. Variazioni in giacenza rispetto al 23 marzo 2020

Tabella 10. Variazione delle giacenze di prodotti vitivinicoli rispetto all'ultima rilevazione. Dati in ettolitri

VINI	31/03/2020	23/03/2020	diff.
vini DOP	27.856.318	28.152.593	-1,1%
<i>bianco</i>	12.899.514	13.074.917	-1,3%
<i>rosato</i>	441.911	449.021	-1,6%
<i>rosso</i>	14.514.893	14.628.655	-0,8%
vini IGP	14.311.410	14.514.439	-1,4%
<i>bianco</i>	5.863.223	5.995.530	-2,2%
<i>rosato</i>	562.174	570.674	-1,5%
<i>rosso</i>	7.886.012	7.948.235	-0,8%
varietali	720.129	723.013	-0,4%
vini da tavola e altri	11.195.442	11.334.867	-1,2%
ITALIA	54.083.298	54.724.912	-1,2%
MOSTI			
	31/03/2020	23/03/2020	diff.
Mosto concentrato	87.303	88.298	-1,1%
MCR	187.992	185.714	1,2%
Altri mosti	5.630.269	5.695.317	-1,1%
ITALIA	5.905.564	5.969.329	-1,1%
VNAIF			
	31/03/2020	23/03/2020	diff.
ITALIA	260.031	271.330	-4,2%